

SISTEMA A COMANDO PROPORZIONALE PER RETTIFICATRICI TANGENZIALI PER PIANI



Caratteristiche

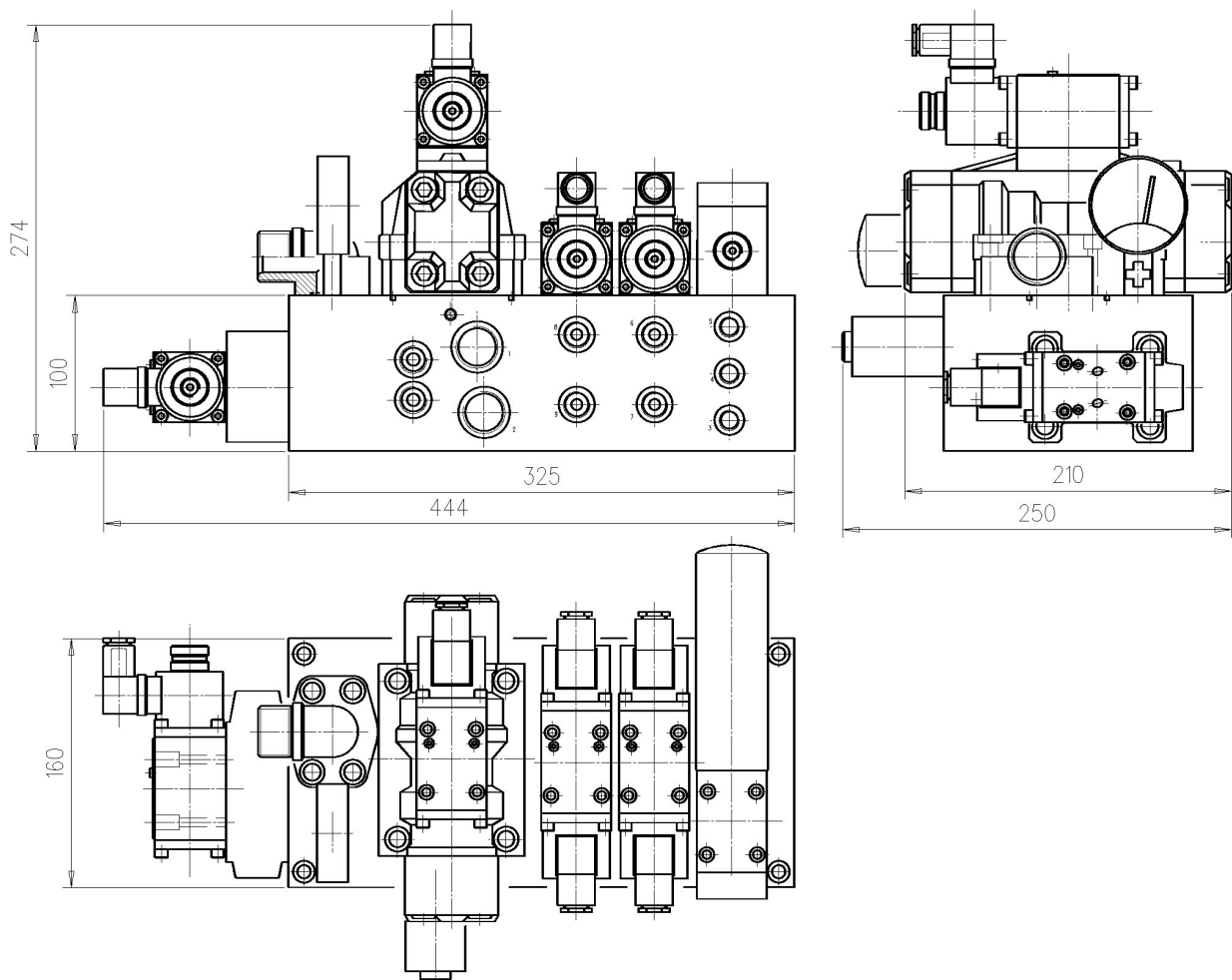
TIPO	PORTATA	PRESSIONE	P	T-T2	T1	T3	A-B utenza	A-B proporz.	U1-U2-U3
IC-399	60-100 l./min.	20-30 bar	3/4"	3/4"	1"	3/8"	3/8"	3/4"	1/4"

Descrizione

La principale caratteristica è nel tipo di controllo dei cilindri di traslazione della tavola porta pezzo. E' infatti realizzato con un distributore proporzionale CETOP-07, studiato specificatamente che permette di controllare la direzione e la velocità di traslazione della tavola tramite un'unica valvola. Oltre alla regolazione della velocità consente la massima dolcezza d'inversione del movimento della tavola.

Il blocco integra una valvola di controllo pressione, un' elettrovalvola di messa a scarico della pompa, una elettrovalvola di intercettazione pompa ed altre utenze. Il gruppo è di costituzione compatta e di facile installazione in quanto studiato appositamente per l'applicazione specifica.

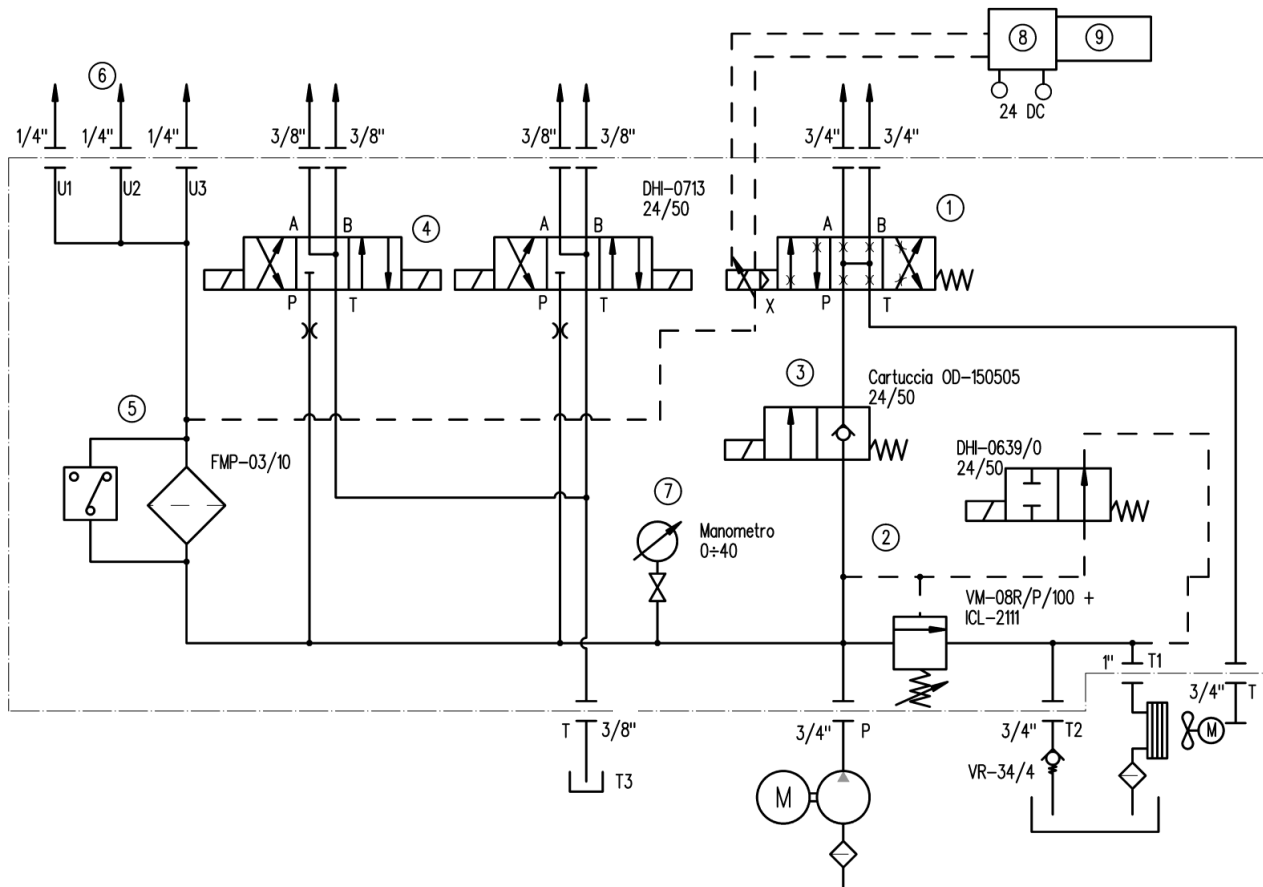
Dimensioni



SISTEMA A COMANDO PROPORZIONALE PER RETTIFICATRICI TANGENZIALI PER PIANI



Simbolo



Componenti

- | | |
|---|--|
| 1) Elettrodistributore a comando proporzionale | Per il controllo di direzione, di velocità e di inversione senza urti durante il movimento di inversione della tavola. |
| 2) Valvola di massima pressione con elettrovalvola per la messa a scarico della pompa | Consente di mettere a scarico la pompa quando l'impianto è in stand-by. |
| 3) Valvola di blocco a comando elettrico | Interrompe il passaggio di olio di alimentazione della valvola proporzionale durante la fase di "Fermo macchina". E' utilizzata come valvola di sicurezza che viene abilitata solo quando la protezione di accesso alla tavola è chiusa. |
| 4) Utenze secondarie | Comando incremento diamantatore e testa portamola. |
| 5) Filtro modulare in pressione | Ha la funzione di filtrare l'olio di lubrificazione e sostentamento delle slitte e di assicurare la corretta filtrazione dell'olio di alimentazione del pilota dell'elettrovalvola proporzionale. |
| 7) Manometro con esclusore | Permette di visualizzare il valore di pressione dell'impianto. |
| 8) Regolatore elettronico per valvola proporzionale monosolenoidale | Previsto con attacco a zoccolo UNDECAL permette di controllare la portata e la direzione dell'elettrovalvola proporzionale. |
| 9) Potenzenziometro | Permette di controllare la velocità di traslazione della tavola nei due sensi |

Norme di installazione

- Fluido da utilizzare: olio idraulico a norme DIN 51524 con viscosità compresa tra 30 e 100 mm²/s (cSt) a 40°C
- Filtrazione richiesta del fluido impiegato: 25µ - per il pilotaggio della valvola proporzionale: 10µ
- Temperatura fluido idraulico: da -20° a +75°C

Ordinazione

IC-399

Sistema comando per tavola rettifiche tangenziali