

VALVOLA DI RITEGNO A CARTUCCIA



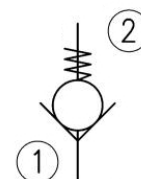
Caratteristiche

TIPO	GRANDEZZA	PORTATA MASSIMA	PRESSIONE MASSIMA	PRESSIONE DI APERTURA	COPPIA DI SERRAGGIO	PESO
IRCR-14	1/4" Gas	20 l./min.	350 bar	0.3 ; 1 ; 3 bar	6 Nm	0.013 Kg
IRCR-38	3/8" Gas	30 l./min.			6 Nm	0.021 Kg
IRCR-12	1/2" Gas	50 l./min.			10 Nm	0.041 Kg
IRCR-34	3/4" Gas	80 l./min.			20 Nm	0.082 Kg

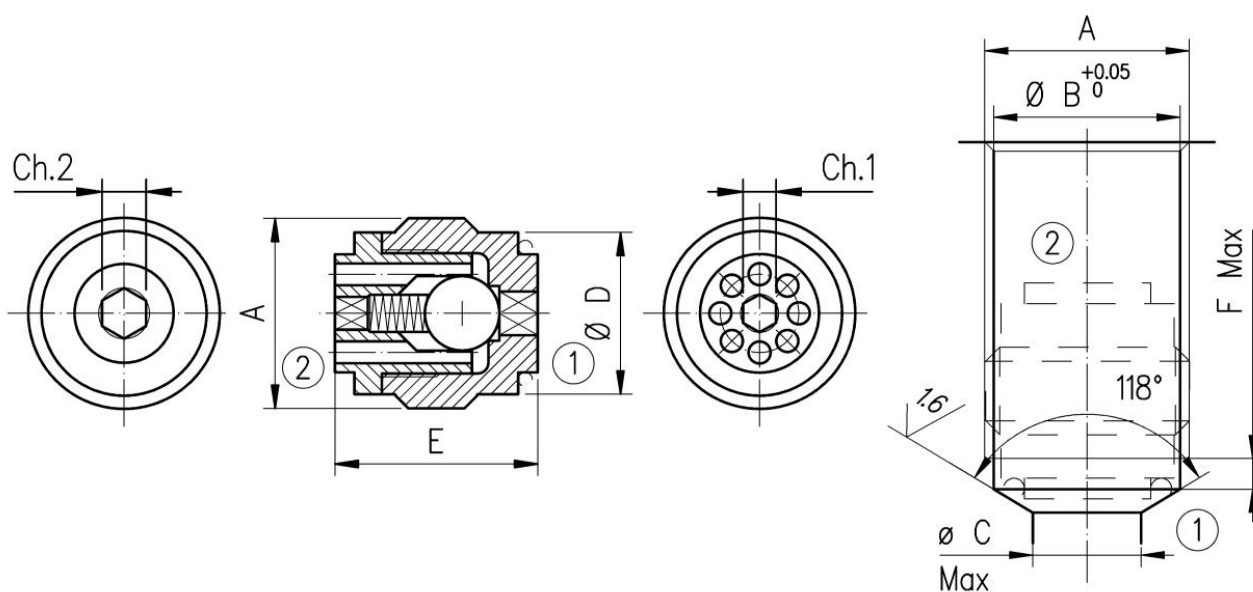
Descrizione

Sono valvole che consentono il flusso libero da '1' a '2' e lo bloccano nel senso opposto. Il montaggio avviene in cavità filettate con spallamento a 118° per assicurare la perfetta tenuta. Grazie alla doppia sede per la guarnizione gli OR possono essere montati da entrambi i lati. Il corpo e la sede sono realizzati in acciaio legato, mentre la sfera è temprata e lappata. Pressione di lavoro max 350 bar.

Simbolo



Sede valvola



Dimensioni

TIPO	A	B	C	D	E	F	Ch1	Ch2
IRCR-14	1/4" Gas	11.4	7	11.3	17	3	3	2.5
IRCR-38	3/8" Gas	14.9	9	14.8	18.5	3	4	3
IRCR-12	1/2" Gas	18.6	12	18.5	22.5	4	6	5
IRCR-34	3/4" Gas	24.1	17	24	28	5	8	8

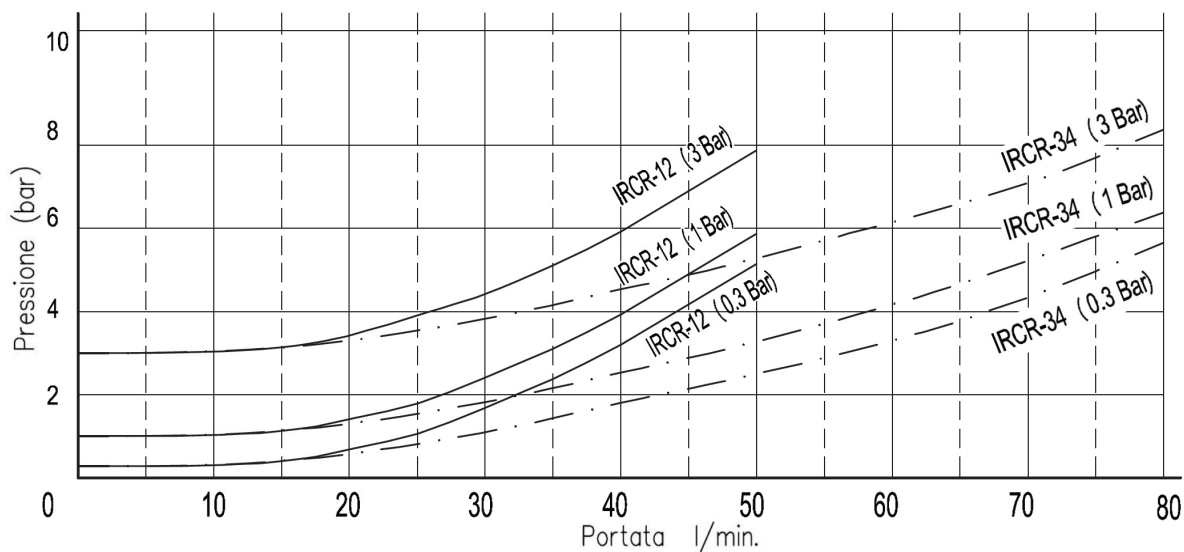
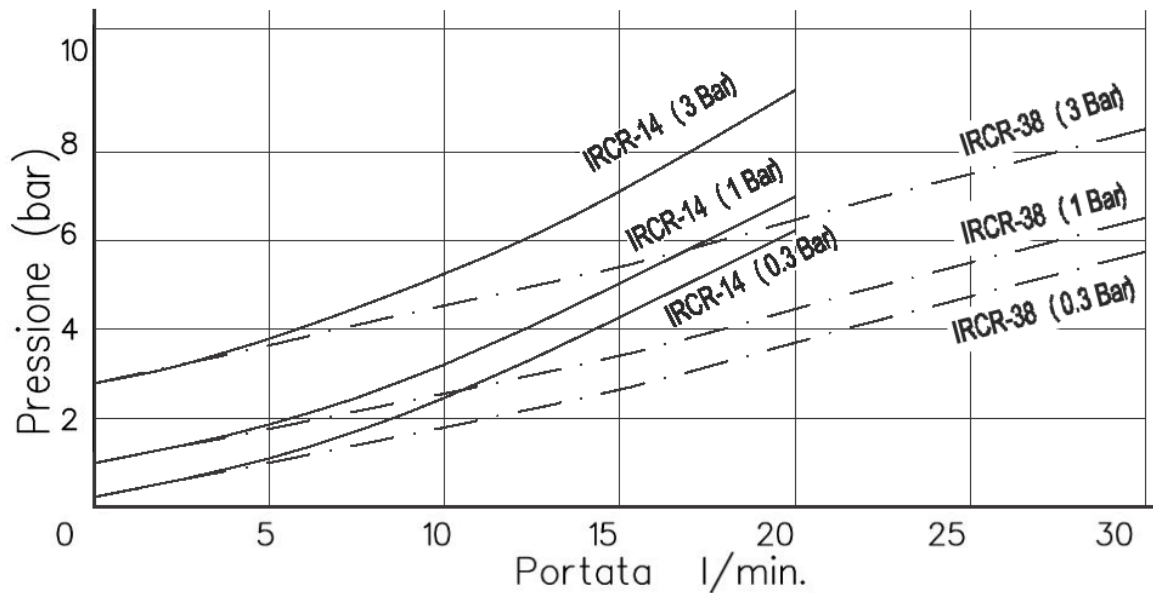
VALVOLA DI RITEGNO A CARTUCCIA



Norme di installazione

- Le valvole IRCR possono essere montate in qualsiasi posizione
- Fluido da utilizzare: olio idraulico a norme DIN 51524 con viscosità compresa tra 30 e 100 mm²/s (cSt) a 40°C
- Filtrazione richiesta del fluido impiegato 25μ
- Temperatura fluido idraulico: da -20° a +110°C

Grafico



Ordinazione

IRCR - * / *

Pressione di apertura : se non specificato standard 0,3 Bar - a richiesta /1 =1Bar /3 = 3 Bar

Grandezza costruttiva : 14 =1/4"gas 38 =3/8"gas 12 = 1/2"gas 34 = 3/4"gas

Valvola di ritegno a cartuccia