

VALVOLA DI MASSIMA PRESSIONE A CARTUCCIA



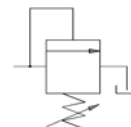
Caratteristiche

TIPO	PORTATA MAX.	PRESSIONE	COPPIA DI SERRAGGIO	MASSA
CART. VM-03/***	30 l./min.	5 ÷ 350 bar	46 – 51 Nm	Kg. 0.17

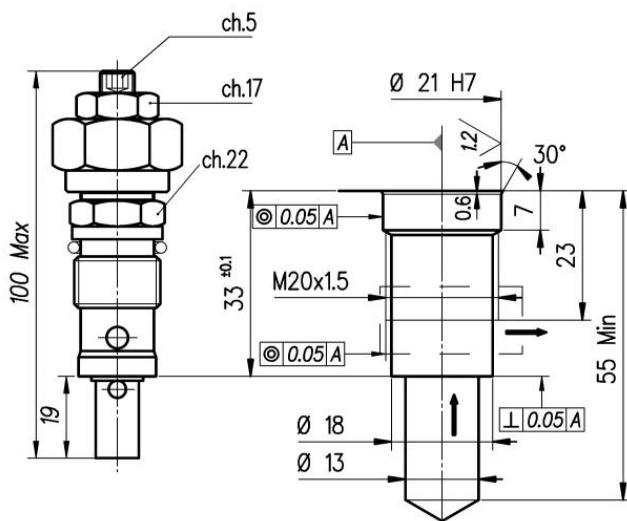
Descrizione

Valvola di massima pressione ad azione diretta, a cartuccia. La taratura della pressione si ottiene allentando il dado di bloccaggio e ruotando la vite della cartuccia (in senso orario si aumenta). La versione a cartuccia e le ridotte dimensioni la rende particolarmente adatta al montaggio su blocchi e piastre.

Simbolo

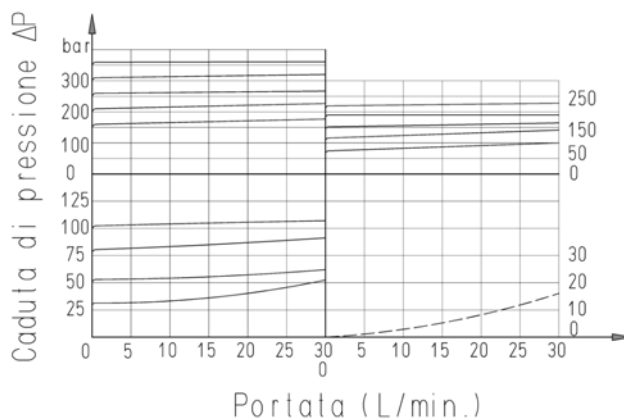


Dimensioni



TIPO	MOLLE		
	Campo di taratura min-max bar	Incremento pressione bar/giro vite	Taratura standard bar (Q=5 l./min.)
/50	5 ÷ 50	12	50
/100	30 ÷ 100	23.5	100
/210	50 ÷ 210	47	210
/350	100 ÷ 350	82	350

Diagramma



Norme di installazione

- Le valvole VM possono essere montate in qualsiasi posizione
- Fluido da utilizzare: olio idraulico a norme DIN 51524 con viscosità compresa tra 30 e 100 mm²/s (cSt) a 40°C
- Filtrazione richiesta del fluido impiegato 25µ
- Temperatura fluido idraulico: da -20° a +75°C

Ordinazione

CART. VM-03 / ***

Campo di taratura : 50=5-50 bar 100=30-100 bar 210=50-210 bar 350=100-350 bar

Valvola di massima pressione a cartuccia