



Caratteristiche

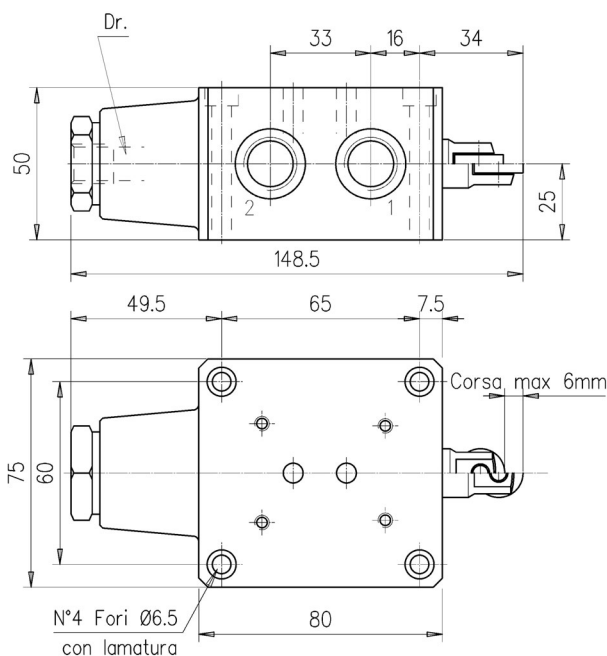
TIPO	1	Lamat.1	2	Lamat.2	Dr	Lamat.Dr	PORTATA	PRESSIONE	MASSA
IF*- 38/N*	3/8"	ø23x1	3/8"	ø23x1	1/4"	ø19x1	40 l/min.	250 bar	2,2 Kg.
IF*- 12/N*	1/2"	ø27x1	1/2"	ø27x1	1/4"	ø19x1	50 l/min.	250 bar	2,2 Kg.

Descrizione

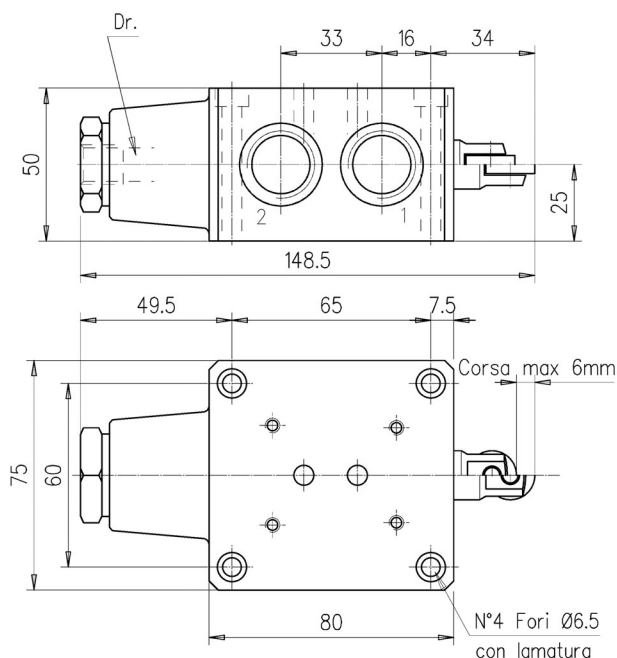
Le valvole di frenatura della serie IF consentono la graduale regolazione della portata attraverso la variazione di posizione del cursore opportunamente sagomato. Trovano impiego nella decelerazione e controllo di velocità di attuatori. Le valvole possono essere fornite con attacchi da 3/8"Gas o da 1/2"Gas nelle versioni normalmente aperta o normalmente chiusa.

Dimensioni

IF*- 38/N*



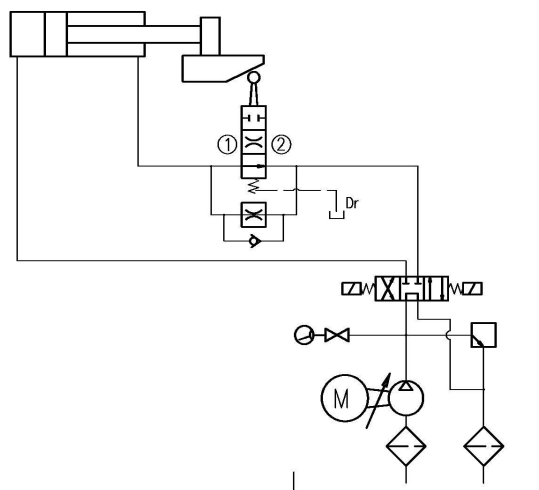
IF*- 12/N*



Norme di installazione

- Le valvole IF possono essere montate in qualsiasi posizione
- Fluido da utilizzare: olio idraulico a norme DIN 51524 con viscosità compresa tra 30 e 100 mm²/s (cSt) a 40°C
- Filtrazione richiesta del fluido impiegato 25µ
- Temperatura fluido idraulico: da -20° a +75°C
- Non è ammessa pressione sulla bocca di drenaggio

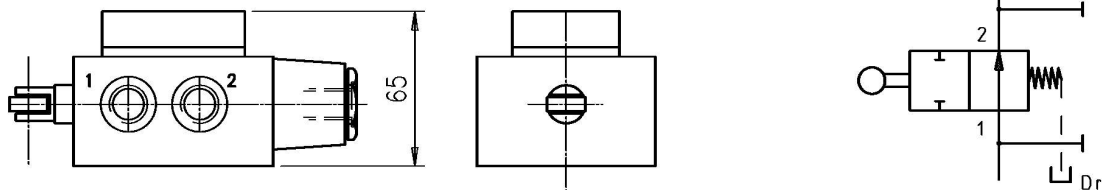
Schemi



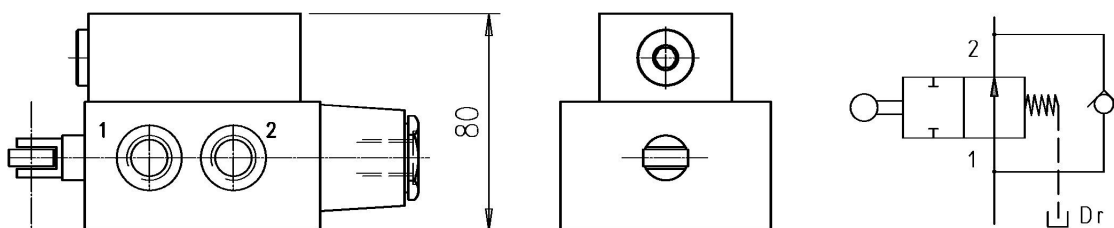


Ingombri

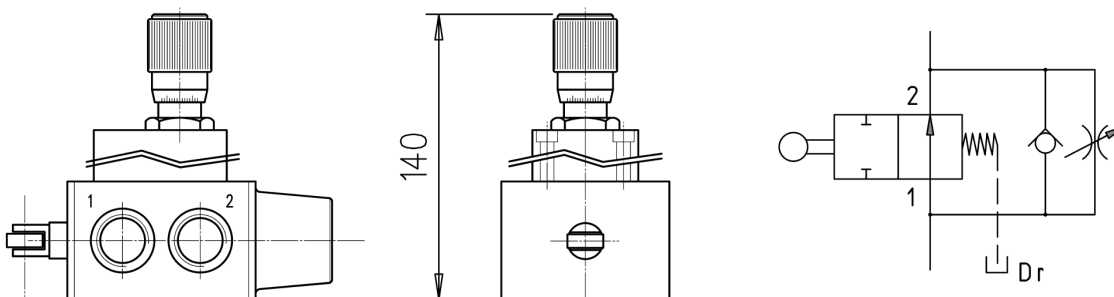
IFC



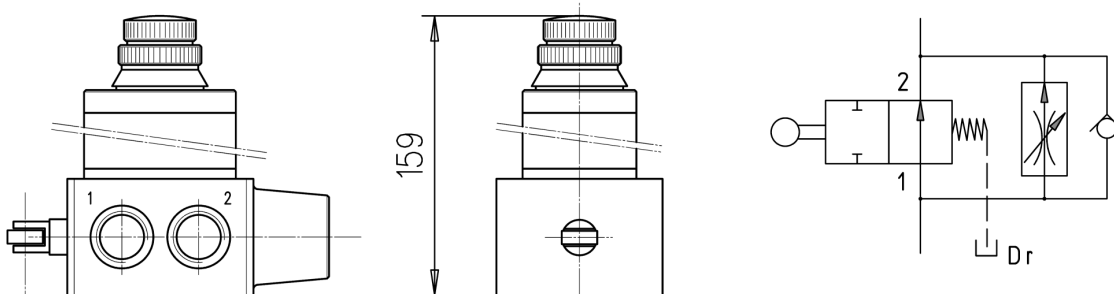
IFR



IFP



IFQ



Ordinazione

IF	*	-	**	/	N	*	-	*
1=1l/m' 6=6l/m' 11=11l/m' 16=16l/m' 24=24l/m' (solo per regolatore compensato specificare litri)								
NA = normalmente aperto NC = normalmente chiuso								
38 = attacchi 3/8"gas 12 = attacchi 1/2"gas								
C=cieco R=con ritegno P=con regolatore non compensato Q=con regolatore compensato								
Valvola di frenatura								