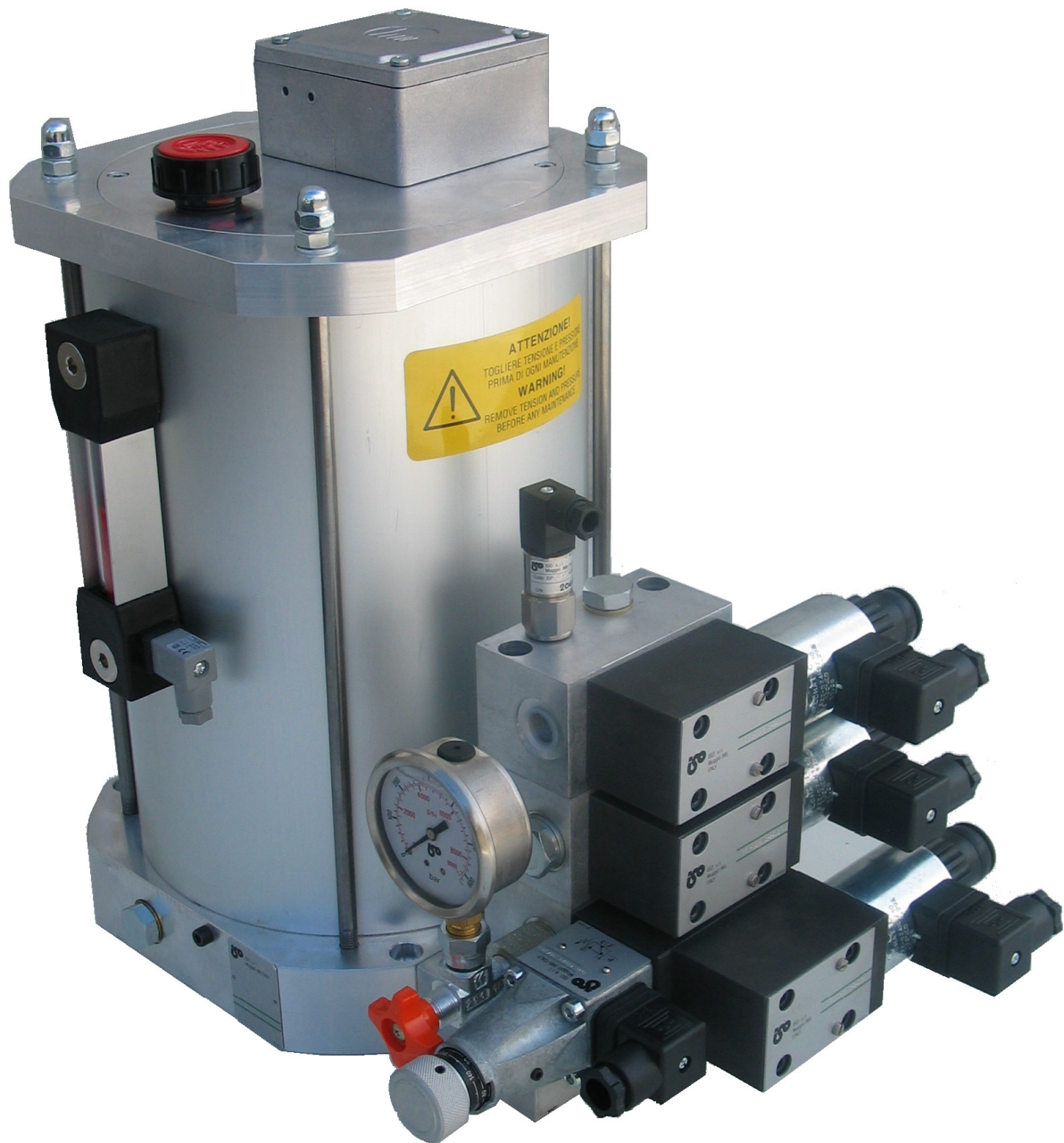


# MINI CENTRALINE tipo IMS CON GRUPPO MOTOPOMPA IMMERSO



# MINI CENTRALINE tipo IMS CON GRUPPO MOTOPOMPA IMMERSO



## Caratteristiche

TIPO	Regime nominale	Tipo di protezione	Rumorosità	Massa
IMS - 05	1400 g/min	IP-54	<60 db	~ 33 Kg
IMS - 10	220/380V50Hz			~ 38 Kg

Cilindrata pompa							
Potenza motore (kw)	0,91 cc (1,3 l/min)	1,56 cc (2,2 l/min)	2,60 cc (3,7 l/min)	3,64 cc (5,2 l/min)	4,94 cc (6,5 l/min)	6,50 cc (9,4 l/min)	9,88 cc (14,3 l/min)
0,37	160 bar	90 bar	50 bar				
0,75	250 bar	200 bar	120 bar	80 bar	60 bar		
1,1		250 bar	170 bar	120 bar	90 bar	60 bar	
1,5			230 bar	160 bar	120 bar	90 bar	50 bar

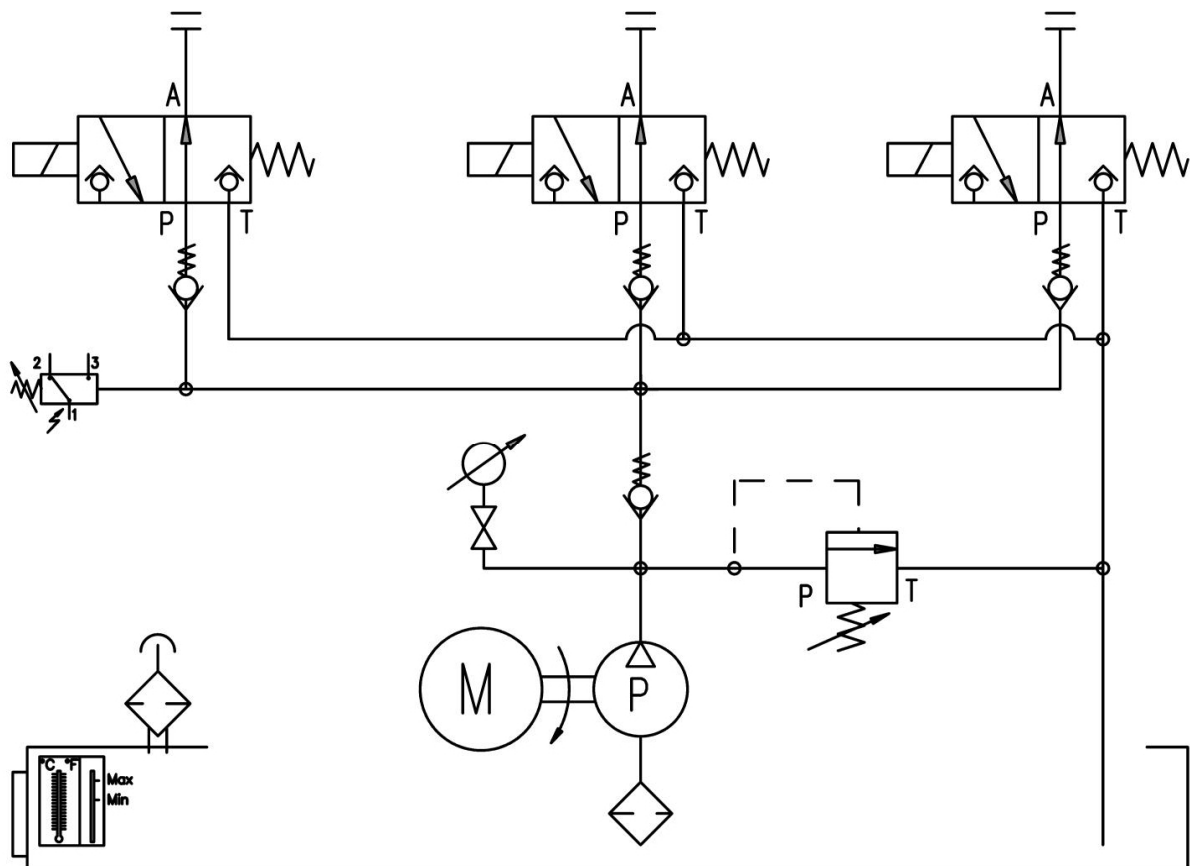
## Descrizione

Le minicentraline oleodinamiche **IMS** sono di disegno compatto, di facile installazione, di manutenzione ridotta e sono state espressamente realizzate per l'azionamento dei cilindri di bloccaggio sulle macchine utensili.

Il gruppo motopompa immerso nell'olio ed il serbatoio di alluminio favoriscono la riduzione del rumore e la dispersione del calore.

Sono disponibili con motori elettrici di varie potenze da 0.37 a 1.5 Kw V 230 230/400 – 50/60 Hz.

## Simbolo



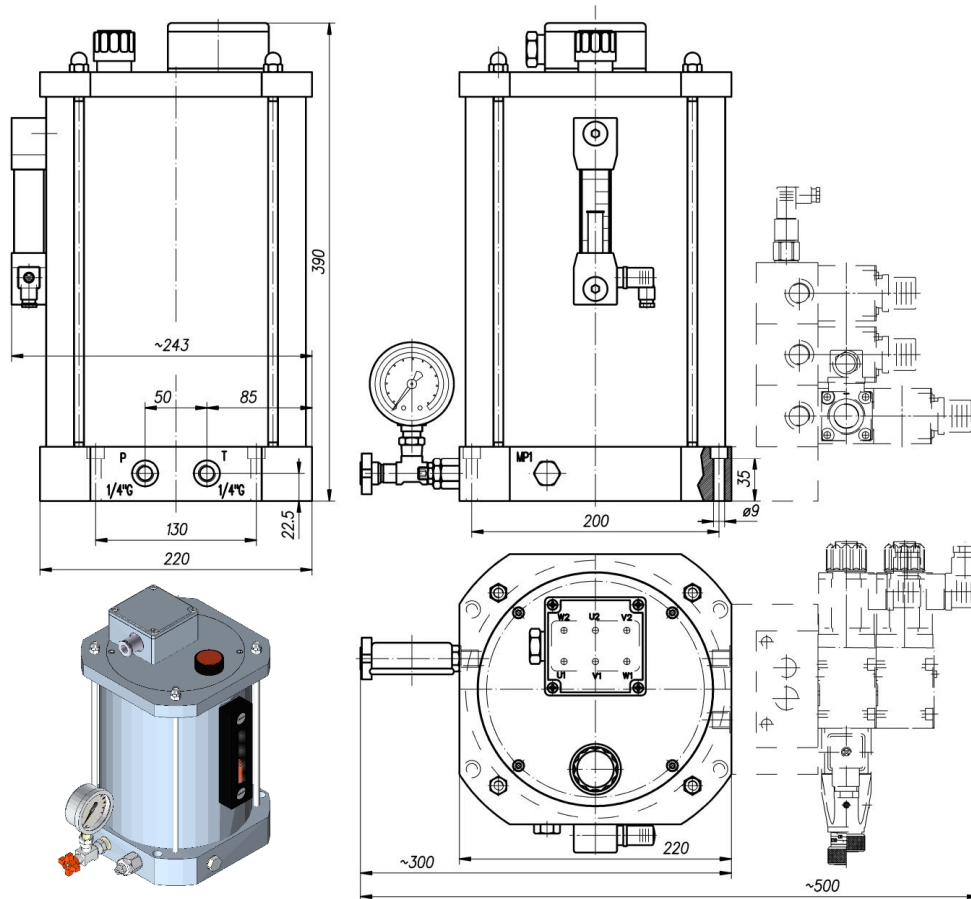
# MINI CENTRALINE tipo IMS CON GRUPPO MOTOPOMPA IMMERSO



## Norme di installazione

- Devono essere montate in posizione verticale
- Fluido da utilizzare: olio idraulico a norme DIN 51524 con viscosità compresa tra 30 e 100 mm<sup>2</sup>/s (cSt) a 40°C
- Filtrazione richiesta del fluido impiegato 25µ
- Temperatura fluido idraulico: da -10° a +65°C

## Dimensioni



## Ordinazione

IMS	-	**	-	***	-	***	-	**
Tipo di centralina								
05 = 5 lt    10 = 10 lt								
Capacità serbatoio								
Cilindrata pompa ad ingranaggi								
cm <sup>3</sup>   l/min (1450 g/min)								
0,91		1,3						
1,56		2,2						
2,60		3,7						
3,64		5,2						
4,94		7,1						
6,50		9,4						
9,88		14,3						
Potenza motore in Kw (da 0,37 a 1,5)								
								Opzioni
								S = Standard (livello visivo)
								E = Livello elettrico di minima
								P = Pressostato
								0 ÷ 6 = N° di stazioni Cetop 03
								T = Termostato