

MOTORE IDRAULICO A PISTONI ASSIALI

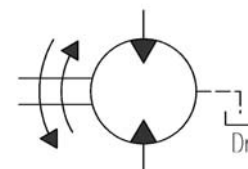


Caratteristiche

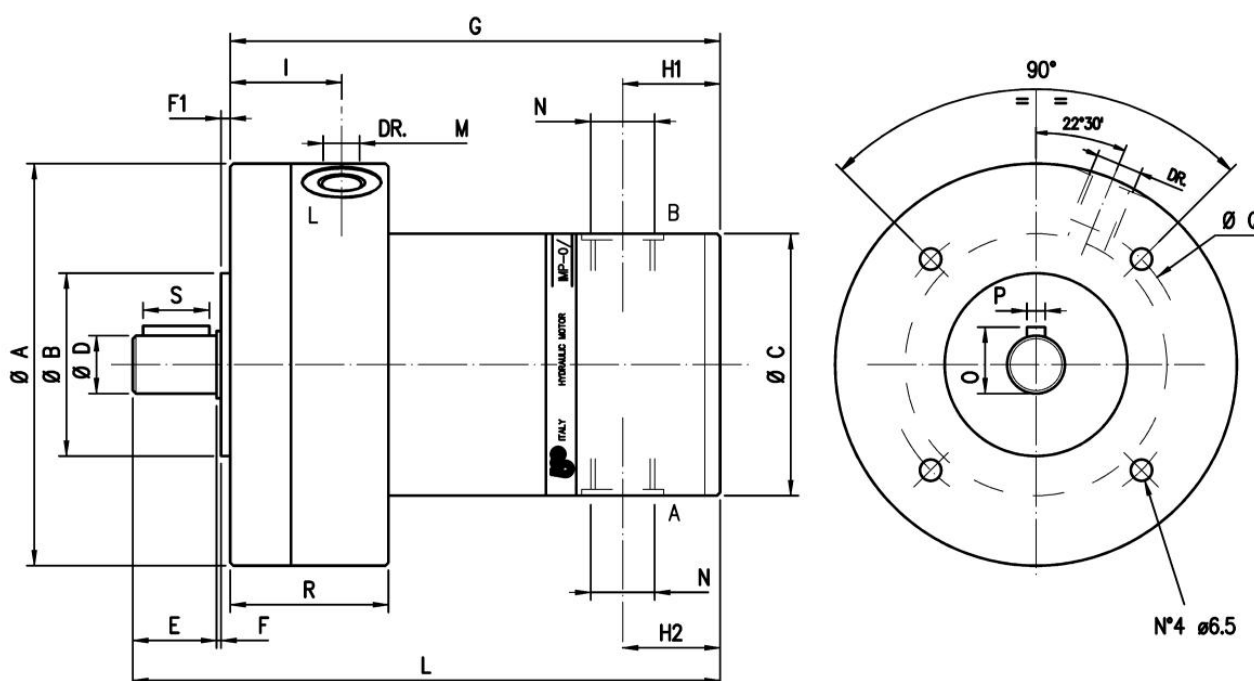
TIPO	Cilindrata	Pressione max.	Velocità max.	Coppia max.	Potenza max.	Massa
IMP- 0/10	9.5 cm ³ /g.	100 bar	2200 rpm	14 Nm	3.2 Kw	3 Kg
IMP- 0/15	15.5 cm ³ /g.	150 bar	1800 rpm	33 Nm	6.5 Kw	7 Kg
IMP- 0/20	21 cm ³ /g.	150 bar	1500 rpm	45 Nm	7.5 Kw	7 Kg
IMP- 0/25	25 cm ³ /g.	150 bar	1300 rpm	56 Nm	8.5 Kw	7 Kg

Descrizione Motori oleoidraulici veloci a pistoni assiali - reversibili a cilindrata fissa con distribuzione rotante.

Simbolo



Dimensioni



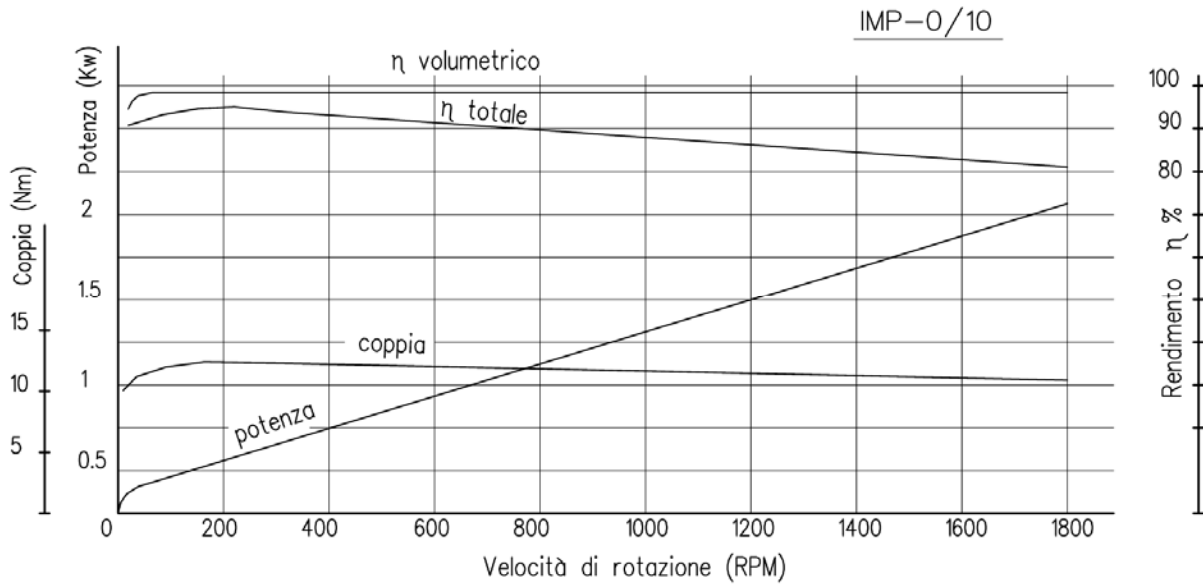
TIPO	Ø A	Ø B	Ø C	Ø D h6	E	F	F1	G	H1	H2	I	L	M	N	O	P	Ø Q	R	S
IMP- 0/10	86	55 h7	60	15	20	2	3	128	19	30	24	153	1/4" Gas	3/8" Gas	16.5	4	72	37	15
IMP- 0/15	112	60 h6	86	19	28	1	3	157	32.5	25.5	39	189	1/4" Gas	1/2" Gas	21.5	6	98	52	18
IMP- 0/20																			
IMP- 0/25																			

Norme di installazione

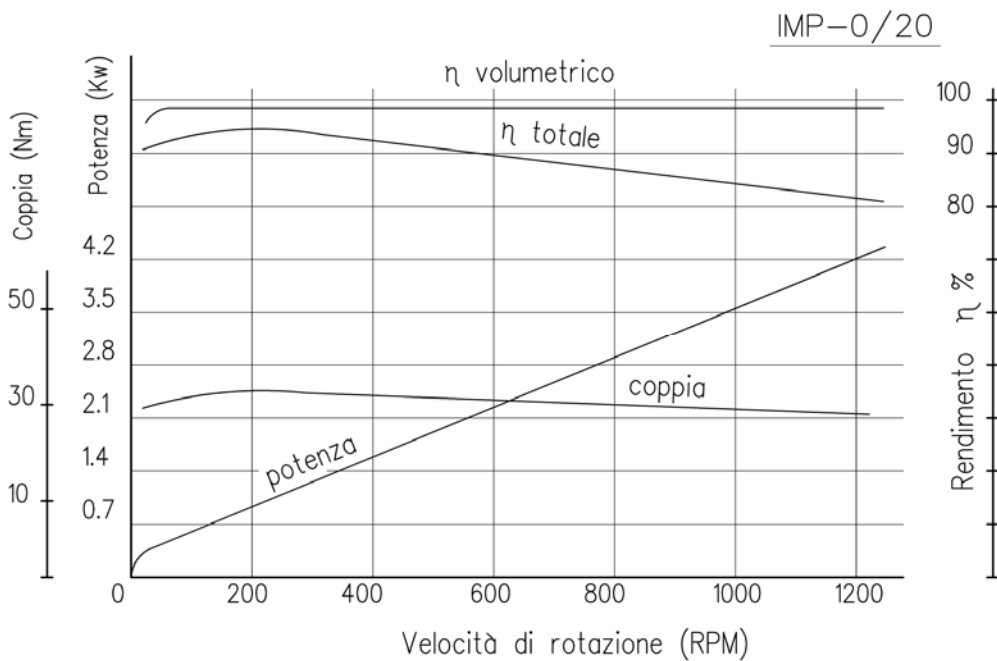
- Può essere montato in qualsiasi posizione
- Non sopporta carichi assiali e radiali sull'albero
- Fluido da utilizzare: olio idraulico a norme DIN 51524 con viscosità compresa tra 30 e 100 mm²/s (cSt) a 40°C
- Filtrazione richiesta del fluido impiegato 25µ
- Temperatura fluido idraulico: da -20° a +75°C
- Rotazione (visto lato albero): Alimentando bocca "A" senso orario
Alimentando bocca "B" senso antiorario



Diagramma



Diagramma



Ordinazione

IMP - 0 / * * / * *

E = predisposizione per Encoder DT = predisposizione per Dinamo Tachimetrica

Cilindrata : 10 = 9,5 c³/g 15 = 15,5 c³/g 20 = 21 c³/g 25 = 25 c³/g

Motore idraulico a pistoni assiali