



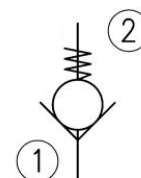
Caratteristiche

TIPO	GRANDEZZA	PORTATA MASSIMA	PRESSIONE MASSIMA	PRESSIONE DI APERTURA	COPPIA DI SERRAGGIO	PESO
IRC-18	1/8" Gas	10 l./min.	350 bar	0.5 bar	6 Nm	0.002 Kg
IRC-14	1/4" Gas	20 l./min.	350 bar	0.5 bar	15 Nm	0.005 Kg
IRC-38	3/8" Gas	50 l./min.	350 bar	0.5 bar	30 Nm	0.011 Kg
IRC-12	1/2" Gas	80 l./min.	350 bar	0.5 bar	30 Nm	0.019 Kg
IRC-34	3/4" Gas	120 l./min.	350 bar	0.5 bar	50 Nm	0.040 Kg

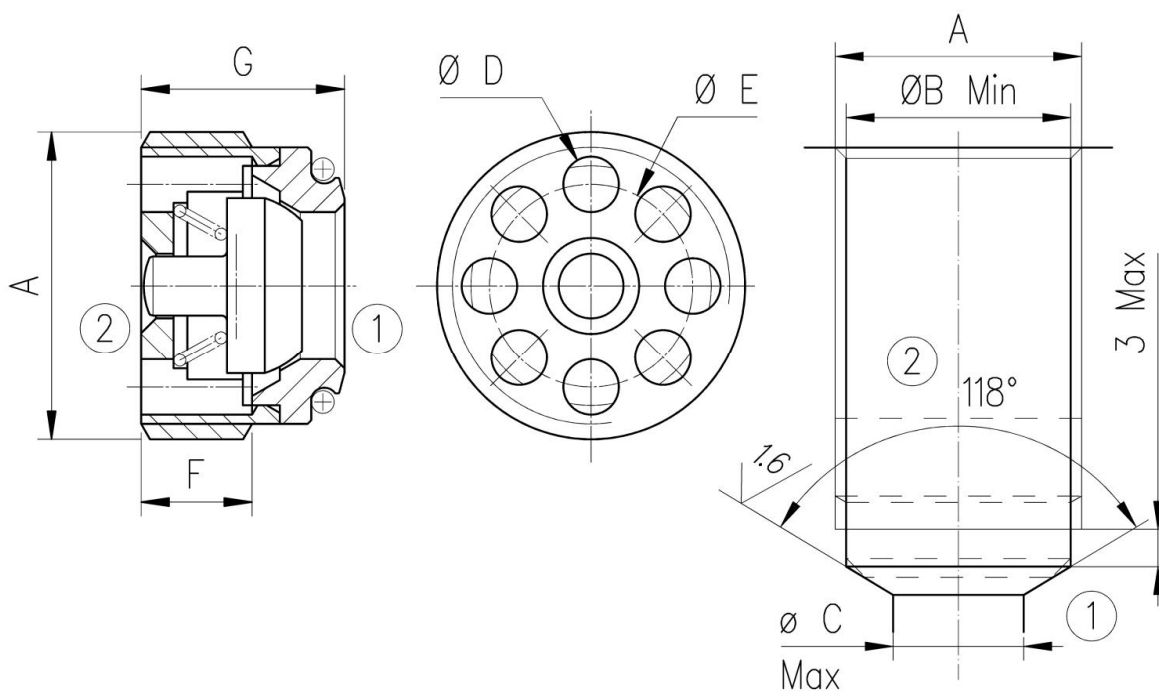
Descrizione

Simbolo

Le valvole tipo IRC sono valvole di ritegno a cartuccia a comando diretto. Sono di costruzione compatta ed essendo avvitabili in linea trovano ottimo impiego nei manifold. Consentono il passaggio dell'olio da "1" a "2" e lo impediscono nella direzione opposta. Il cursore e la sede sono indurite e rettificate per garantire la tenuta e la durata. Le superfici sono brunate per incrementare il grado di protezione alla corrosione. Tutti i componenti sono realizzati in acciaio legato ad alta resistenza. La cavità è GAS (BSP). L'utilizzo principale è la funzione di blocco o di tenuta della pressione.



Sede valvola



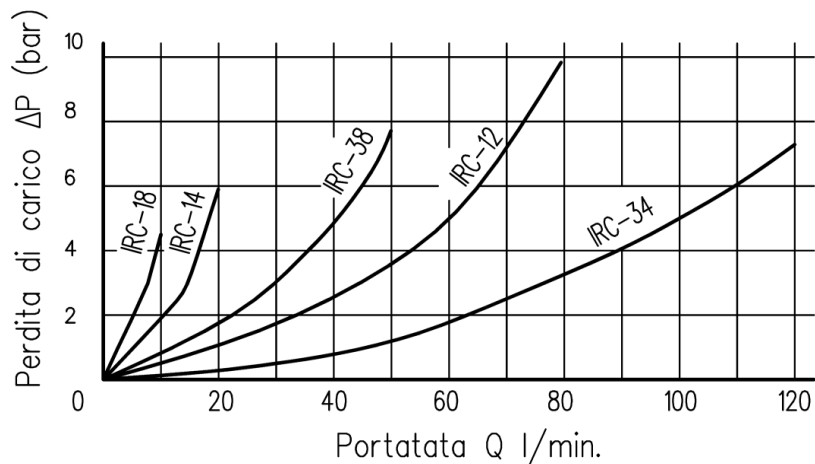
Dimensioni

TIPO	A	B	C	D	E	F	G
IRC-18	1/8" Gas	8.7	5	1.6	5.6	3.5	7.5
IRC-14	1/4" Gas	11.6	7	2.2	8.4	4.4	8.5
IRC-38	3/8" Gas	15.1	9	3	11.1	6	11.3
IRC-12	1/2" Gas	18.8	12	3.8	13.5	6.5	12.7
IRC-34	3/4" Gas	24.3	18	5	16.5	7.6	14.8

Norme di installazione

- Le valvole IRC possono essere montate in qualsiasi posizione
- Fluido da utilizzare: olio idraulico a norme DIN 51524 con viscosità compresa tra 30 e 100 mm²/s (cSt) a 40°C
- Filtrazione richiesta del fluido impiegato 25µ
- Temperatura fluido idraulico: da -20° a +110°C

Grafico

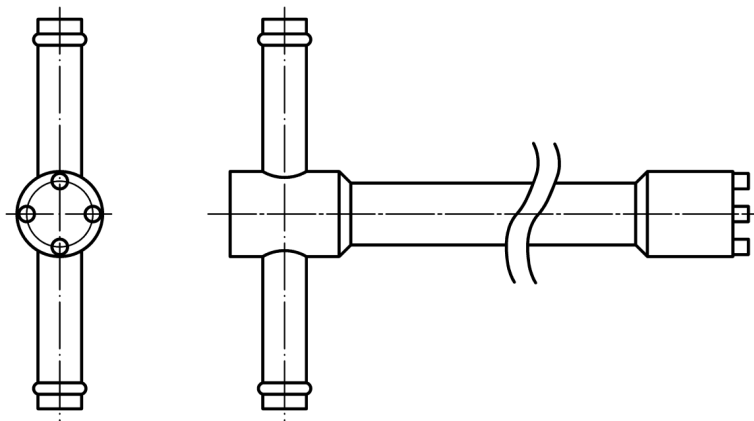


Ordinazione

IRC - *

Grandezza costruttiva : 18 = 1/8"gas 14 = 1/4"gas 38 = 3/8"gas 12 = 1/2"gas 34 = 3/4"gas

Valvola di ritegno a cartuccia (Pressione di apertura : 0,5 Bar)



Ordinazione chiave di montaggio

IK - *

Grandezza costruttiva : 004=1/8"gas 001=1/4"gas 002 =3/8"gas 003 = 1/2"gas 005 = 3/4"gas

Chiave di montaggio