



Caratteristiche

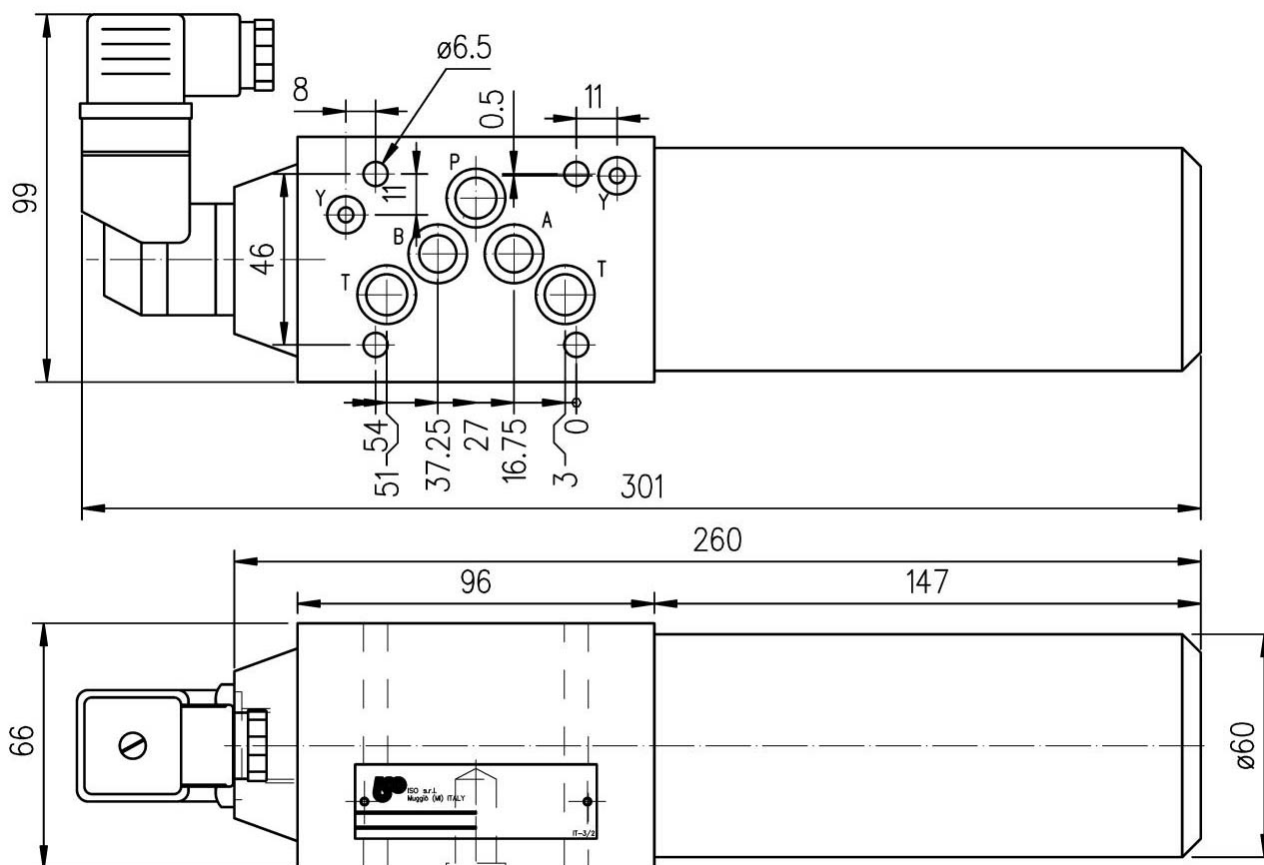
TIPO	PRESSIONE MAX DI ESERCIZIO	PRESSIONE DI COLLAUDO	MASSA
FMP-05	315 bar	400 bar	4.2 Kg.

Descrizione Il filtro modulare in pressione FMP-05 con attacco Cetop-05 assicura la corretta filtrazione della bocca P.

Viene normalmente utilizzato per offrire un'efficace protezione delle valvole proporzionali o comunque in componenti dove, per un corretto funzionamento, viene richiesta una specifica filtrazione.

Il filtro FMP-05 può essere fornito con indicatore di intasamento visivo o elettrico, avente la funzione di commutare un contatto elettrico al raggiungimento del massimo grado di intasamento ammesso.

Dimensioni



Elementi filtranti

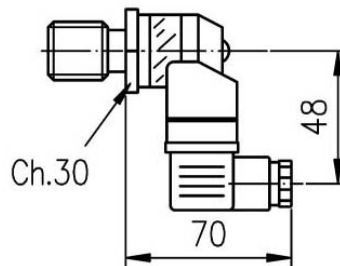
Tipo		Portate (l/min)			Prove eseguite con viscosità olio a 30 (cSt) e densità 0.86 Kg/dm ³
Cartuccia	Codice	Δp 0.5 bar	Δp 1 bar	Δp 1.5 bar	
10 μ	CMP- 05/10	25	50	75	
25 μ	CMP- 05/25	40	68	90	

Materiale elementi filtranti	Pressione collasso cartuccia
10 μ Fibra inorganica	Δp 21 bar
25 μ Fibra inorganica	Δp 21 bar



Indicatori di intasamento

Indicatore visivo-elettrico	Δp 8 bar
Protezione elettrica	IP 65 DIN 40050
Connessione	DIN 43650
Codice	008-0038-2



Contatti in scambio

C.A. 125-250V.

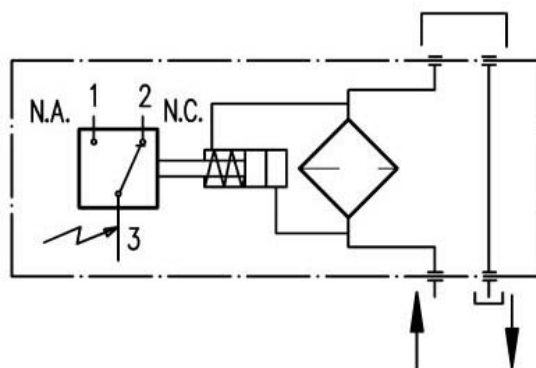
Max carico resistivo o induttivo = 5A.

C.C. 15-30-50-125V.

Max carico rispettivamente:

resistivo = 10-5-1-0.5A.

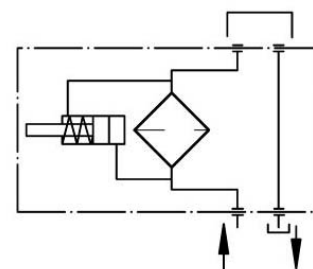
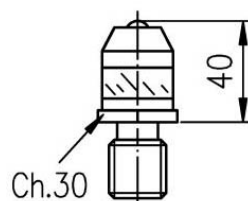
induttivo = 10-5-1-0.6A.



Indicatore visivo

Taratura $\Delta 8$ bar ($\pm 10\%$)

Codice 008-0036-2



Norme di installazione

- I filtri FMP-05 possono essere montate in qualsiasi posizione
- Fluido da utilizzare: olio idraulico a norme DIN 51524 con viscosità compresa tra 30 e 100 mm²/s (cSt) a 40°C
- Cartuccia di filtrazione standard: 10 ÷ 25µ
- Temperatura fluido idraulico: da -20° a +75°C

Ordinazione

FMP-05 / ** - *

0 = tappo di chiusura V = ind. Visivo E = ind. Elettrico

Grado di filtrazione : 10 = 10 µ Fibra inorganica 25 = 25µ Fibra inorganica

Filtro modulare CETOP 05