

VALVOLA UNIDIREZIONALE A CARTUCCIA AD APERTURA PILOTATA ELETTRICAMENTE



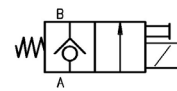
Caratteristiche

TIPO	ATTACCHI	PORTATA MASSIMA	PRESSIONE ESERCIZIO	MASSA	TENSIONI STANDARD
VAS-**-14	1/4" Gas	40 lt./min.	Max. 320 Bar	Kg. 0.37	DC 12-24-110 RAC Altre tensioni su richiesta

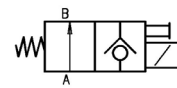
Descrizione

Valvola di ritegno unidirezionale a cartuccia a sblocco elettrico. Consente una tenuta perfetta in un senso e permette il flusso in senso opposto quando si da tensione al solenoide elettrico. Comando elettrico ON-OFF.

Simbolo

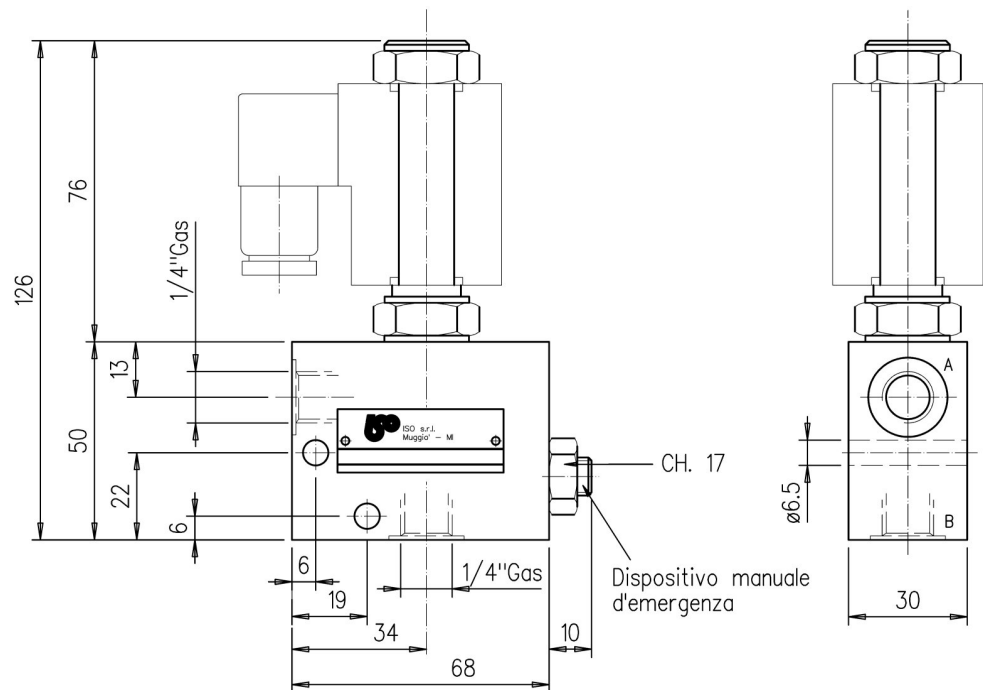


Diseccitato	Eccitato
A ∇ B	A \rightarrow B
B \rightarrow A	B \rightarrow A



Diseccitato	Eccitato
A \rightarrow B	A ∇ B
B \rightarrow A	B \rightarrow A

Dimensioni



Norme di installazione

- Le valvole VAS possono essere montate in qualsiasi posizione
- Fluido da utilizzare: olio idraulico a norme DIN 51524 con viscosità compresa tra 30 e 100 mm²/s (cSt) a 40°C
- Filtrazione richiesta del fluido impiegato 25µ
- Temperatura fluido idraulico: da -20° a +75°C
- Tolleranza sulla tensione di alimentazione -10% +5%

Ordinazione

VAS - ** - 14

Attacchi 1/4" gas

NC = normalmente chiusa NA = normalmente aperta

Elettrovalvola 2 vie ON-OFF

Diagramma

