

PRESSOSTATO A PISTONCINO tipo IPH



Caratteristiche

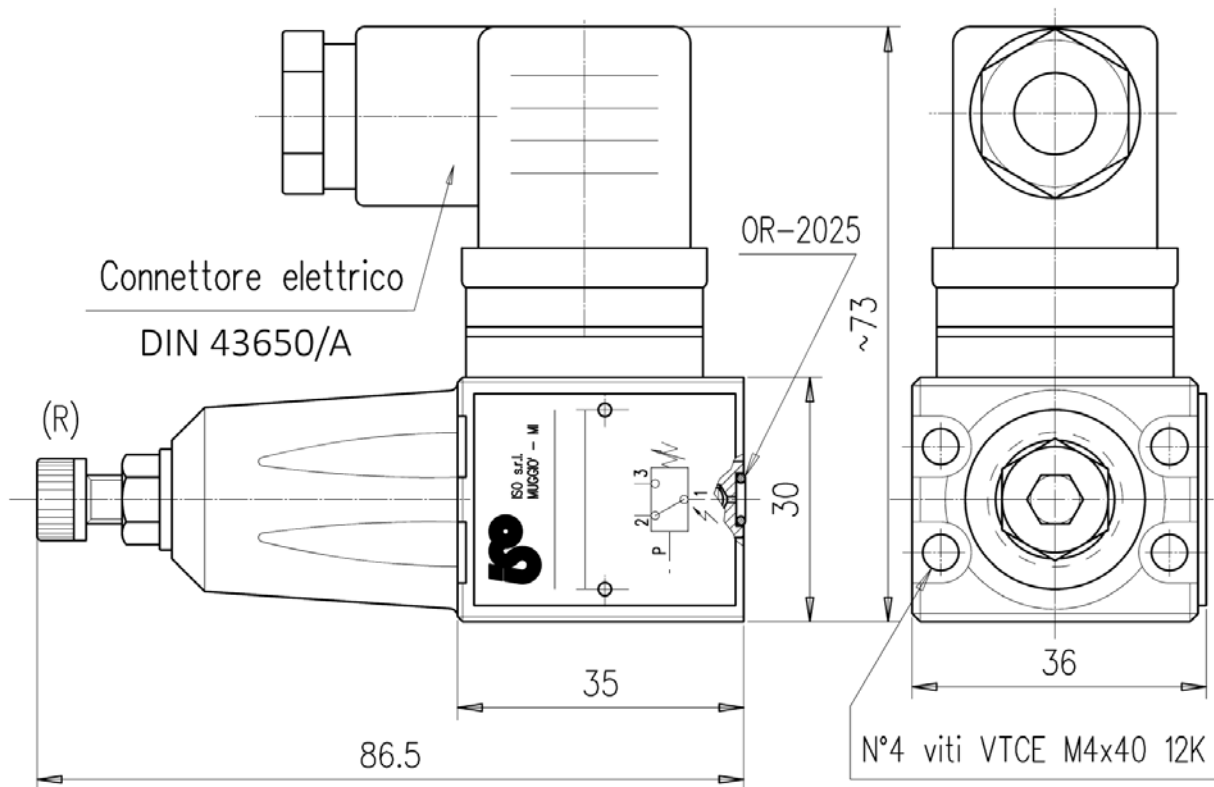
TIPO	CAMPO DI TARATURA	PRESSIONE MASSIMA DI UTILIZZO	PRECISIONE DI INTERVENTO	MASSA
IPH-035	6-35 bar	350bar	< ± 1% della taratura	0.35 Kg.
IPH-150	12-150 bar			
IPH-250	15-250 bar	650 bar		
IPH-350	30-350 bar			
IPH-630	50-630 bar			

Descrizione

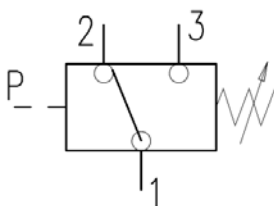
Pressostati elettroidraulici a pistoncino a differenziale fisso provvisti di contatto elettrico in scambio. Al raggiungimento della pressione di taratura il pistone effettua la commutazione di un microinterruttore.

La regolazione della taratura avviene tramite la vite a brugola (R).

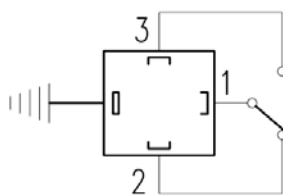
Dimensioni



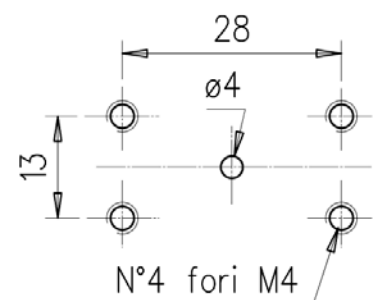
Simbolo



Contatti



Flangiatura



PRESSOSTATO A PISTONCINO tipo IPH

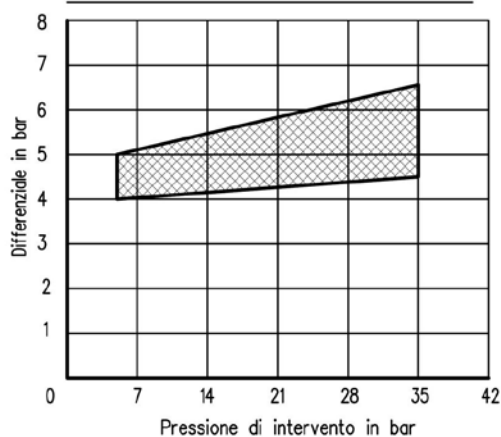


Caratteristiche elettriche

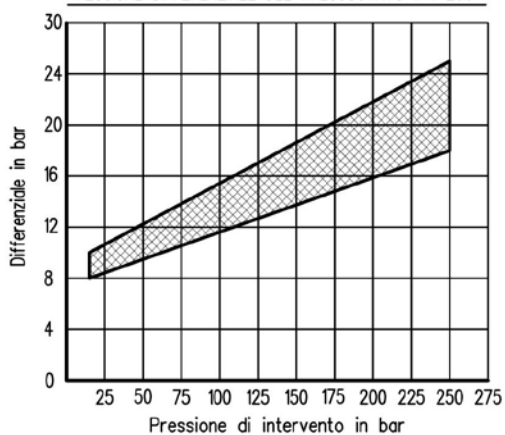
Tensione (V)	125 AC	250 AC	30 DC	150 DC
Corrente Max. (Carico Resistivo)	7 Amp.	5 Amp.	5 Amp.	0.2 Amp.
Corrente Max. (Carico Induttivo) $\text{Cos } \varphi = 0.4$	4 Amp.	2 Amp.	3 Amp.	0.02 Amp.
Frequenza di inserzione	Max. 120 Cicli/min.			
Protezione	IP-65			
Corrente Continua con carico induttivo	E' consigliabile prevedere uno spegniarco			
Resistenza contatto	15 m Ω			

Diagrammi

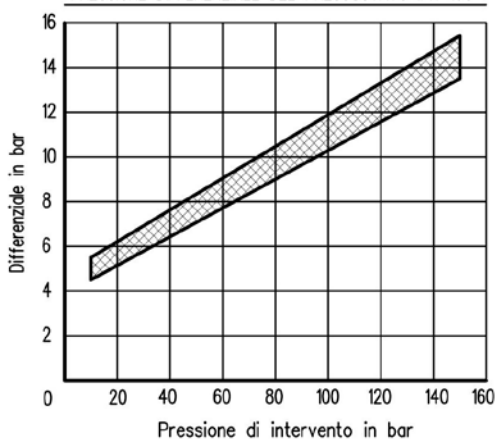
PRESSIONE DIFFERENZIALE DEL PRESSOSTATO IPH-35



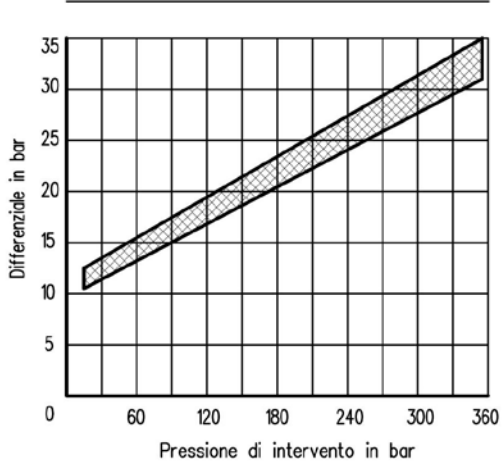
PRESSIONE DIFFERENZIALE DEL PRESSOSTATO IPH-250



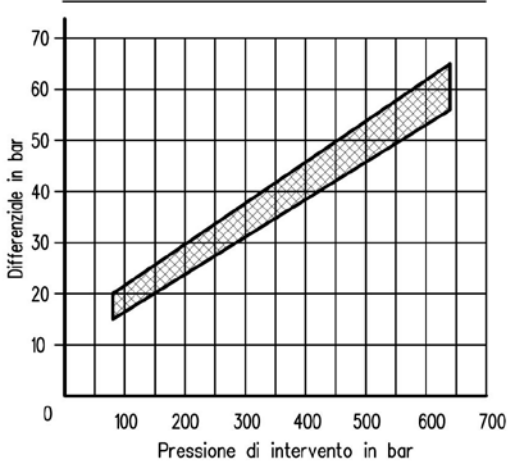
PRESSIONE DIFFERENZIALE DEL PRESSOSTATO IPH-150



PRESSIONE DIFFERENZIALE DEL PRESSOSTATO IPH-350



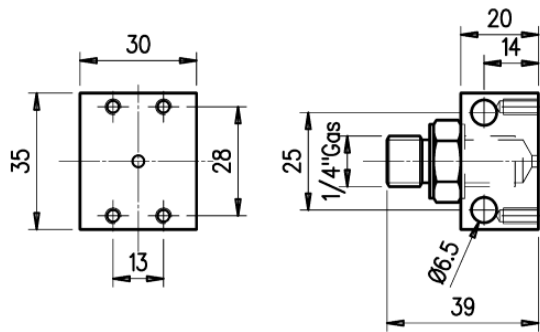
PRESSIONE DIFFERENZIALE DEL PRESSOSTATO IPH-630





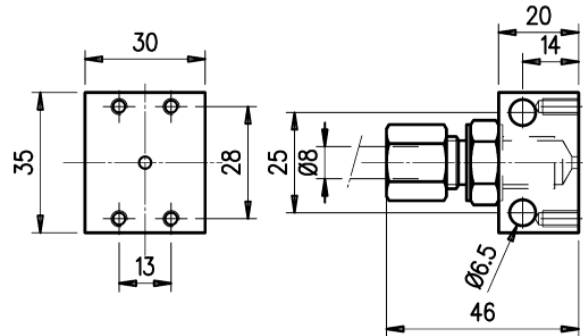
Adattatori

APM-14



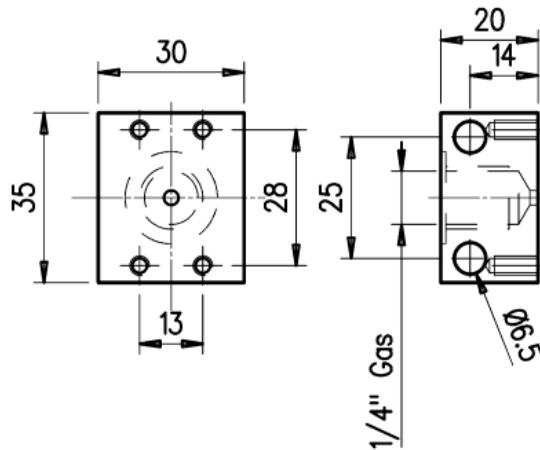
Consente l'applicazione del pressostato:
 - a parete utilizzando i 2 fori $\varnothing 6.5$
 - con Niplo 1/4" Gas

APM-14-1/4x8



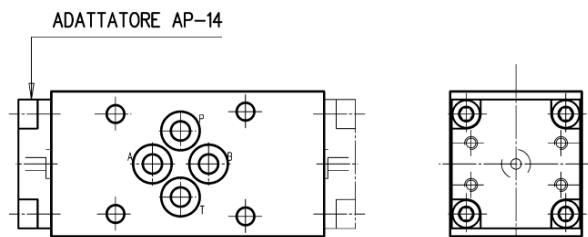
Consente l'applicazione del pressostato:
 - a parete utilizzando i 2 fori $\varnothing 6.5$
 - con codolo 1/4" Gas per tubo $\varnothing 8$

APH-14



Consente l'applicazione del pressostato: a parete utilizzando i 2 fori $\varnothing 6.5$

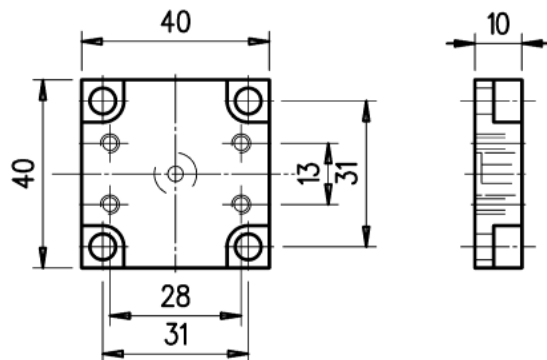
SBM-03/210-IP-**



Nell'ordinazione sostituire gli asterischi con la/le bocche su cui sarà applicato il dispositivo.

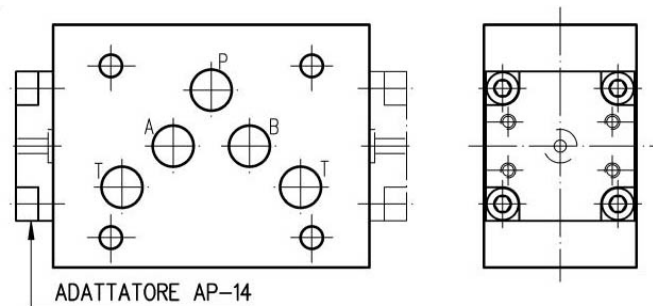
Es. SBM-03/210-IP-B = Pressostato agente su bocca B.

AP-14



Consente l'applicazione del pressostato:
 - in sostituzione dei pressostati della serie IP
 - in unione alle piastre modulari serie SBM (vedi a lato)

SBM-05/210-IP-**



Nell'ordinazione sostituire gli asterischi con la/le bocche su cui sarà applicato il dispositivo.

Es. SBM-05/210-IP-B = Pressostato agente su bocca B.



Norme di installazione

- I pressostati IPH possono essere montati in qualsiasi posizione
- Fluido da utilizzare: olio idraulico a norme DIN 51524 con viscosità compresa tra 30 e 100 mm²/s (cSt) a 40°C
- Filtrazione richiesta del fluido impiegato 25μ
- Temperatura fluido idraulico: da -20° a +75°C

Ordinazione

IPH - ***

Campo di taratura : **035**=6-35 bar **150**=12-150 bar **250**=15-250 bar **350**=30-350 bar **630**=50-630 bar

Pressostato

Il prodotto non deve essere usato quale accessorio di sicurezza come definito dall'Art. 1, comma 2, lettera D del Decreto Legislativo N° 93 del 25/02/2000.

Componente progettato e realizzato rispettando i requisiti sanciti dalla Direttiva 97/23/CE (Decreto Legislativo N° 93/00). Il componente rientra nella categoria prevista dall'Art. 3, comma 3, per la quale è prevista la sua commercializzazione privo della marcatura CE.