

DISTRIBUTORE A CAMMA RINVIATA CETOP-03



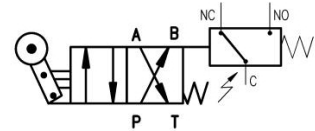
Caratteristiche

TIPO	Pressione massima		Portata massima consigliata	Massa
DLCR-03-3-1/2-M	P - A - B	T	50 l/min	1.3 Kg.
	350 bar	160 bar		

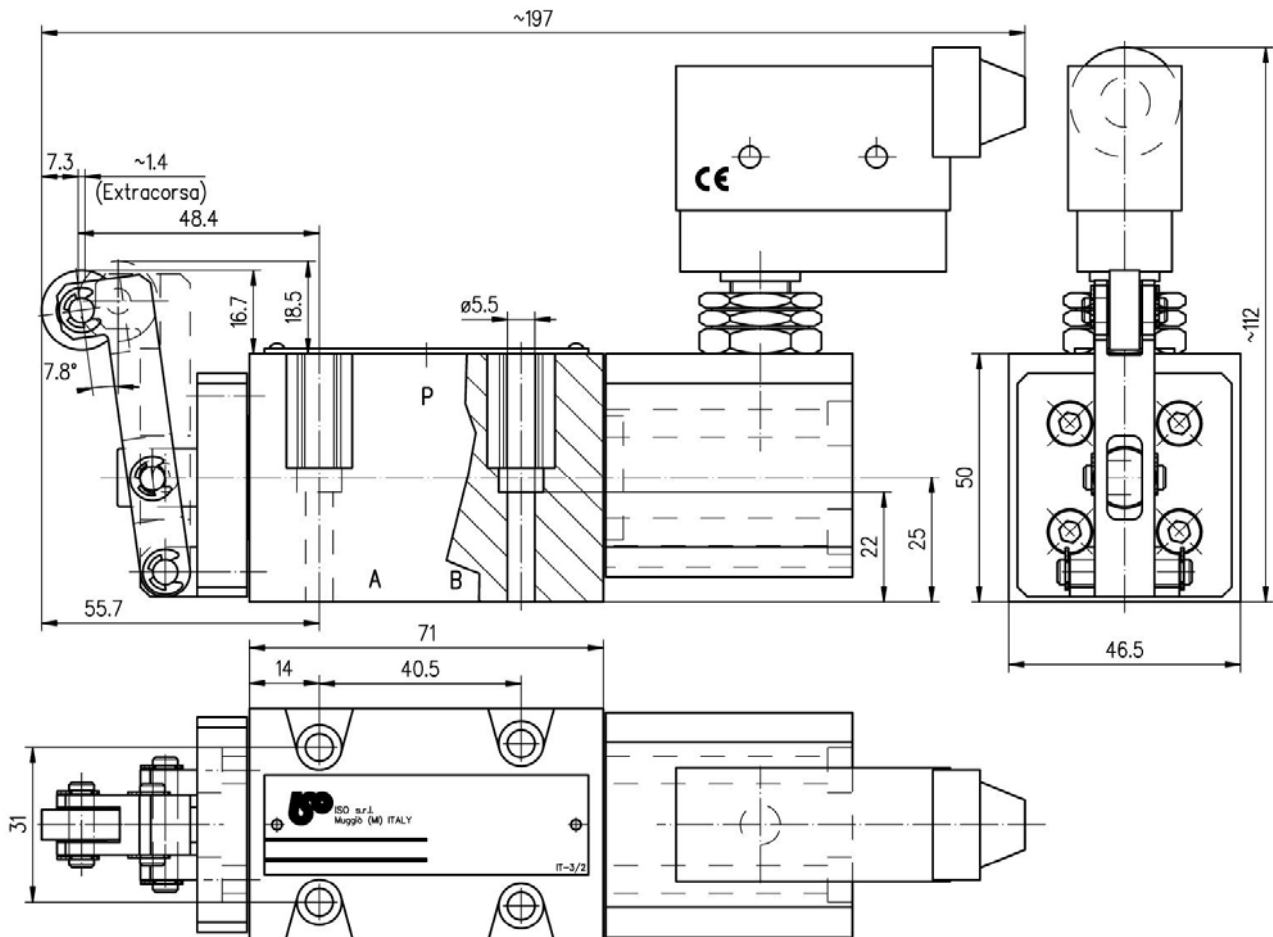
Descrizione

Distributore monitorato a cursore a quattro vie a due posizioni a camma rinviata Cetop-03. Il campo di impiego principale è il controllo dei cancelli di sicurezza delle presse ad iniezione, specialmente del settore plastico.

Simbolo



Dimensioni



Norme di installazione

- I distributori DLCR possono essere montati in qualsiasi posizione.
- Fluido da utilizzare: olio idraulico a norme DIN 51524 con viscosità compresa tra 30 e 100 mm²/s (cSt) a 40°C
- Filtrazione richiesta del fluido impiegato 25μ
- Temperatura fluido idraulico: da -20° a +75°C

Ordinazione

DLCR-03-3-1/2-M

Distributore monitorato a camma rinviata